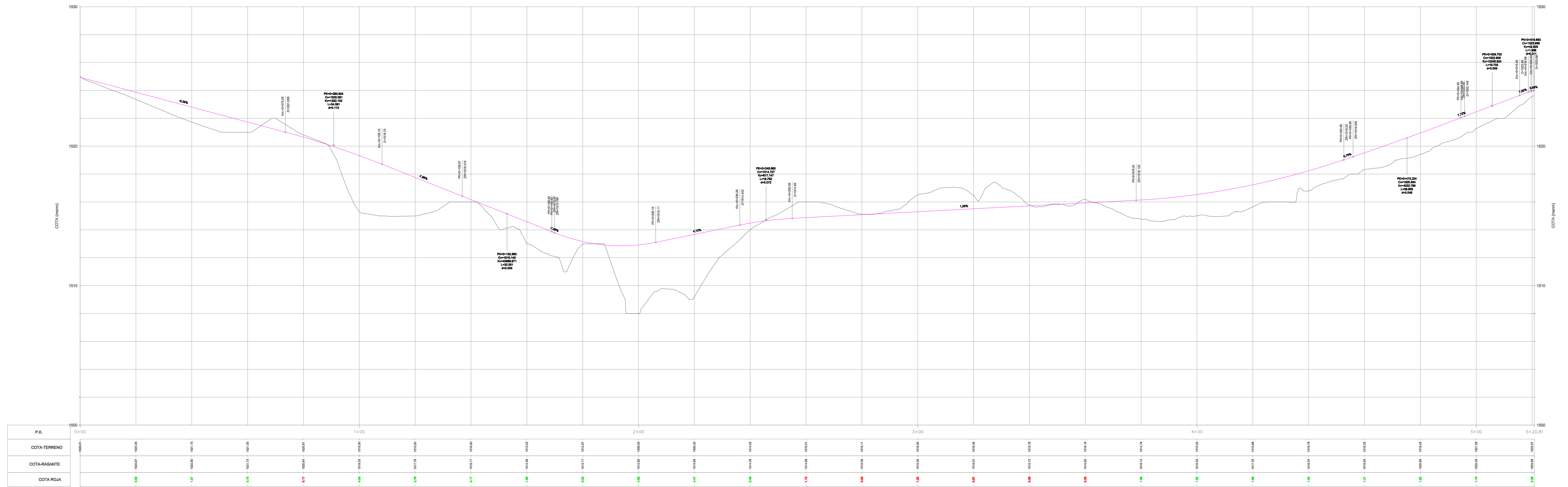


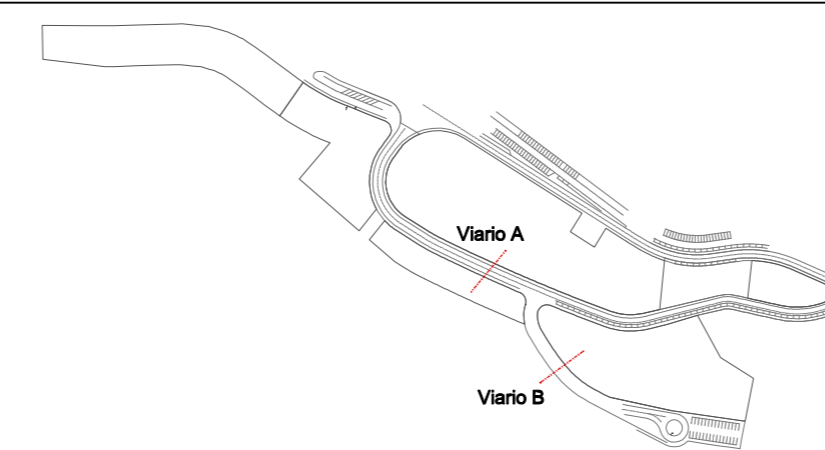
Viario B



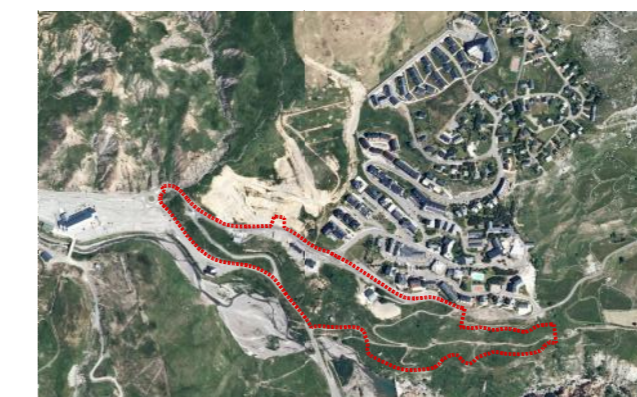
Viario A



LEYENDA



ESQUEMA



22204 PP SALLENT DE GÁLLEGO
MODIFICACIÓN DEL PLAN PARCIAL DE LA ZONA ESTACHO DE LANUZA

PROMOTOR
 SOCIEDAD MUNICIPAL SALLENT 2025, SL
 C/ Francia 4, 22640 Sallent de Gállego

DOCUMENTO DE APROBACIÓN INICIAL

AUTORES

Manuel Castillo
 Sergio Marta



C/Alfonso I nº17, planta 0ª 50003 Zaragoza - Spain
 Teléfono +34 974 236 429
 www.ingennus.com

REF.: 15037
 DB.: CGDL
 REV.: SMV

PLANO DE ORDENACIÓN
 ESQUEMA PERFIL LONGITUDINAL
 NUEVOS VIALES

FECHA: MARZO DE 2016
 DIN-A1 1/750

Nº DE PLANO
O-10